

TECHNOLOGY
MACHINES
SYSTEMS

SW Technology
People

#beprosw
Mach' Deine Ausbildung bei SW.

Waldmössingen ist unsere Heimat, aber zuhause sind wir auf der ganzen Welt



Ausbildung weltweit



In Waldmössingen im Schwarzwald schlägt das Herz der Schwäbische Werkzeugmaschinen GmbH. Zusätzlich zur Montage von hochproduktiven Werkzeugmaschinen konzentriert sich SW hier auf die Forschung und Entwicklung im eigenen Technologiezentrum. Neben dem Hauptsitz in Waldmössingen gehören die Niederlassungen SW Automation in Tettang am Bodensee, SW Italia, SW Poland, SW France, SW Asia, SW North America sowie die SW-Machines Mexico zur Unternehmensgruppe.

LET'S WORK TOGETHER

Du wünschst Dir ein Praktikum im Ausland, während deiner Ausbildung? Bei einem mehrwöchigen Praktikum bei unserer Niederlassung SW North America arbeitest Du in verschiedenen Abteilungen mit und lernst die Arbeitsabläufe kennen. Dabei hast Du nicht nur die Möglichkeit, Deine Sprachkenntnisse zu verbessern, sondern lernst auch das Leben in den USA kennen. Außerdem begleitest Du unsere amerikanischen Kollegen zu deren Kunden und siehst die SW-Maschinen im Einsatz.



Besuche uns auf Instagram:
sw-machines
sw next generation



Besuche uns auf facebook:
sw-machines

#beprosw.
Du spürst den Unterschied.

Werkzeugmaschinen zu bauen und komplexe Projekte erfolgreich durchzuführen geht nur im Team. Die Technology People von SW suchen und finden optimale Lösungen auf kurzen Entscheidungswegen und bei schlanken Strukturen. Bei uns übernimmt jeder Verantwortung für sein Handeln.

Das ist weit mehr als nur ein Job. Was Technology People verbindet, ist ein gemeinsamer Spirit, zu den Besten zu gehören und gemeinsam an einem Strang zu ziehen. Wir kümmern uns umeinander. Wir arbeiten gemeinsam und wir feiern gemeinsam Sommerfeste und Jahresabschlüsse. Darum arbeiten wir gerne bei SW.

Alles drin. Alles dran.

Das sind wir	6
Technology. Machines. Systems.	8
Das können wir	10
Karrierehelfer Praktikum	14
Darum eine Ausbildung bei SW	16
Kaufmännische Ausbildung	
Industriekaufmann/-frau	18
Fachkraft für Lagerlogistik ^(m/w/d)	20
Fachinformatiker für Systemintegration ^(m/w/d)	22
Mathematisch-technischer Softwareentwickler ^(m/w/d)	24
Gewerbliche Ausbildung	
Industriefachkraft Metalltechnik ^(m/w/d)	26
Industriemechaniker ^(m/w/d)	28
Zerspanungsmechaniker ^(m/w/d)	30
Mechatroniker ^(m/w/d)	32
Industrieelektriker Fachrichtung Betriebstechnik ^(m/w/d)	34
Bewerbungstipps	36
Offene Stellen für Fach- und Führungskräfte	38

We are Technology People



Bearbeitungszentren bauen viele, aber nur wenige beschäftigen sich so intensiv und erfolgreich wie wir mit der gesamten Technologie unserer Kundenprojekte. Technology People lieben Technik und die Chance, zu gestalten. Das funktioniert nur im Team, wo Ideen zusammenkommen und einer den anderen unterstützt. Wir sehen uns als Gemeinschaft mit gemeinsamen Zielen. Wir sind klein genug, dass der Einzelne in einer flachen Hierarchie Verantwortung für seine Aufgaben und Projekte übernimmt. Wir sind groß genug für überdurchschnittliche Weiterbildungsangebote und Sozialleistungen. Wir sind so international, wie unsere Kunden auf allen Kontinenten.

Technology. Machines. Systems.

Für jede Anwendung die richtige Lösung.

Das SW-Portfolio umfasst Produktionslösungen für die spanende Komplettbearbeitung von Bauteilen unterschiedlicher Größen und aus verschiedenen Werkstoffen.

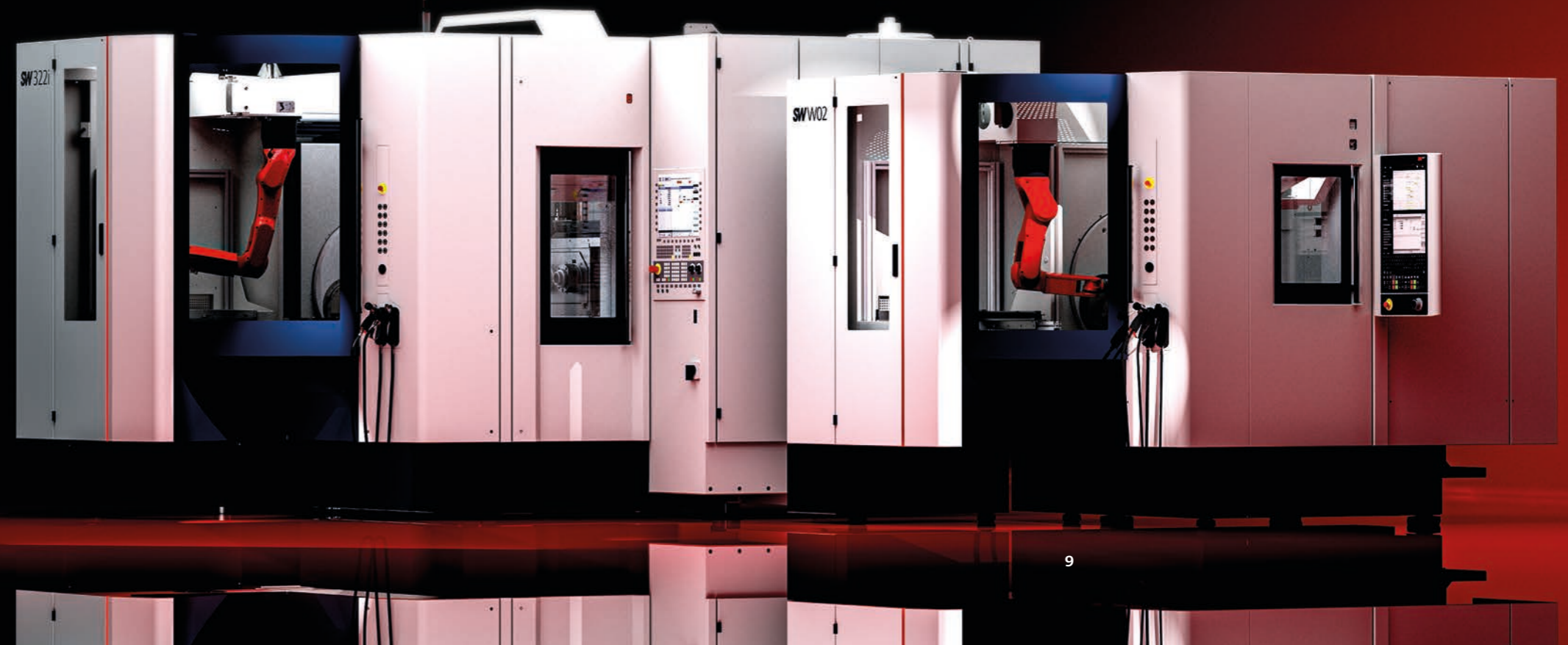
Platz und Energie sind knappe und somit teure Ressourcen. SW-Mehrspindler benötigen im Vergleich zu Einspindlern deutlich weniger Aufstellfläche. Neutrale Berechnungen beweisen, dass mehrspindlige Bearbeitungszentren bis zu 50% weniger an Strom verbrauchen als gleichwertige einspindlige Bearbeitungszentren.

SW-Bearbeitungszentren sind nach dem Prinzip der Würfelkonstruktion gebaut. Der stabile Monoblock minimiert die Durchbiegung und sichert verwindungsfrei den optimalen Kraftfluss zwischen Werkstück und Werkzeug über Werkstückträger, Dreiachseinheit und Spindel. SW-Maschinen sind immer von allen Seiten frei zugänglich, ob ohne oder mit Automation.

SW-Systemlösungen verketteten optimal verschiedene Prozessschritte. Vollautomatisierte Be- und Entladelösungen sind schnell, präzise und ermöglichen ein Höchstmaß an Fertigungs-Effizienz.

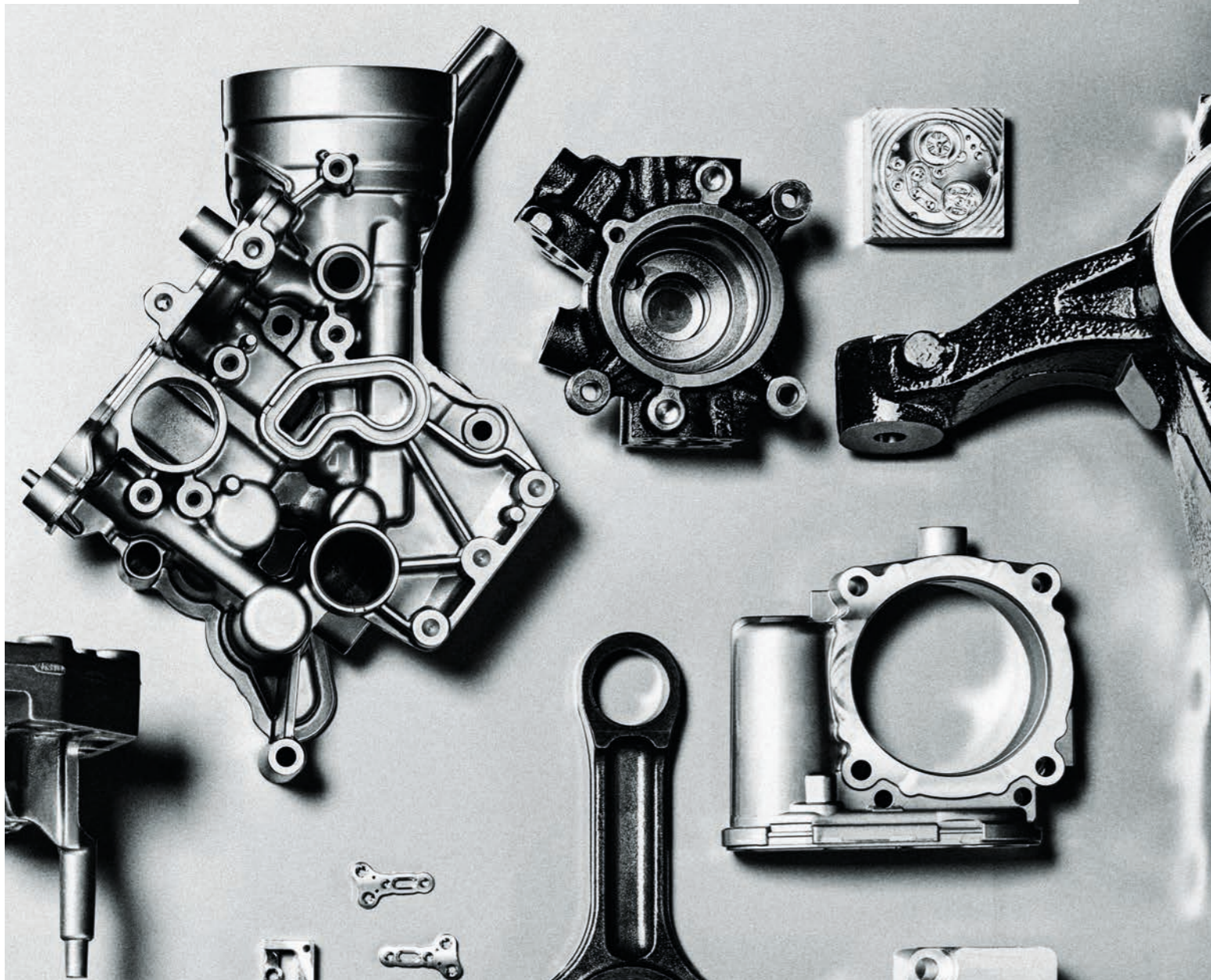
Die SW-Gruppe automatisiert komplette Fertigungslinien und übernimmt die gesamte Prozessplanung – vom Roh- bis zum Fertigteil.

4green

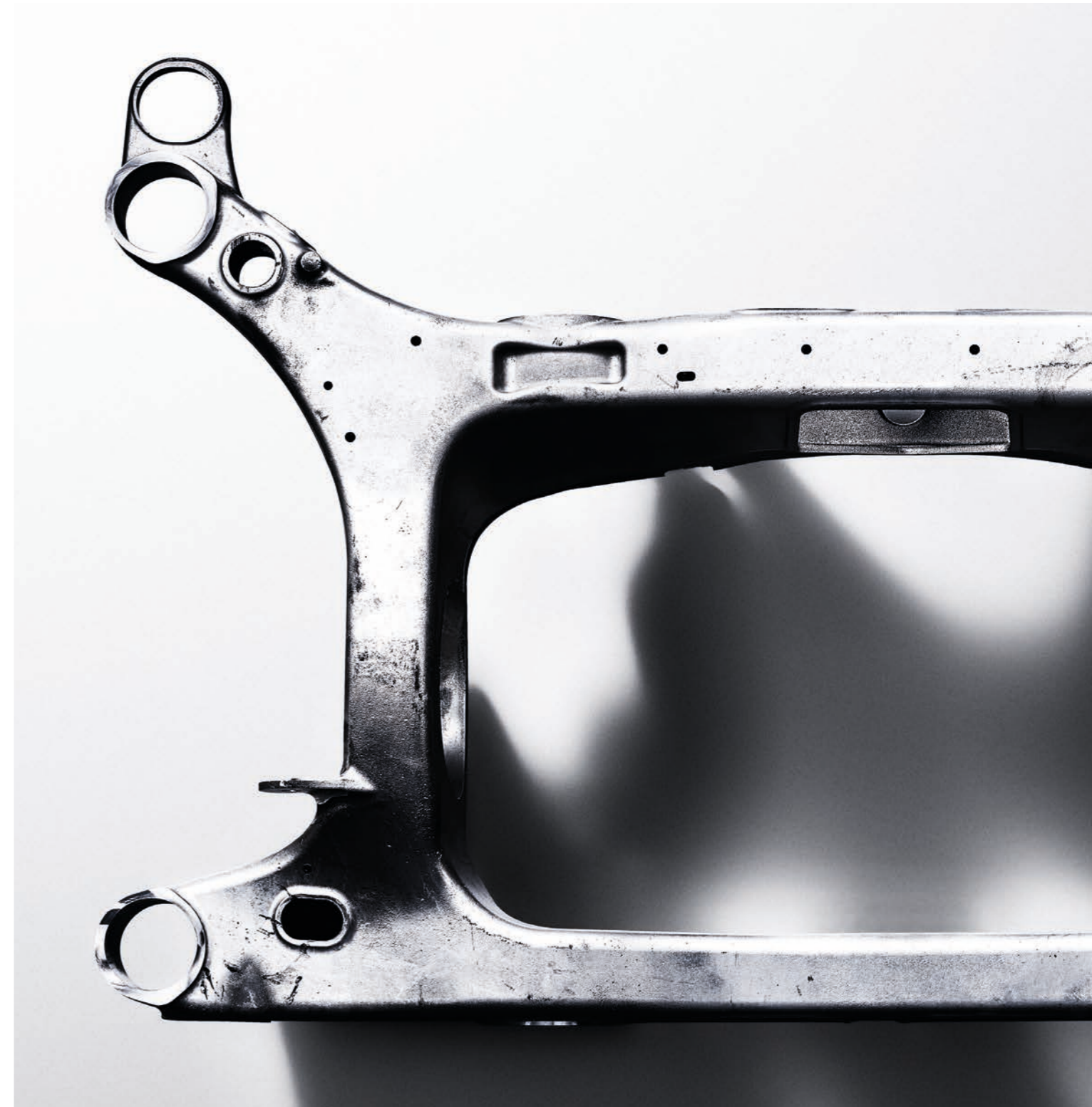


WERKSTÜCKE, GEFERTIGT AUF SW-BEARBEITUNGSZENTREN

Das können wir.



Achsschenkel, Impeller, Motorblöcke oder Batteriegehäuse: In nahezu jedem Fahrzeug der Welt kommen Bauteile zum Einsatz, die auf SW-Bearbeitungszentren zerspannt wurden. Das Spektrum reicht von Stahl und Guss für sicherheitsrelevante Bauteile im Fahrwerk bis hin zu großformatigen Getriebedeckeln, Turboladegerhäusen und Hauptbremszylindern aus Aluminium und Titan. Mit Hilfe unserer mehrspindigen Bearbeitungszentren und der darauf abgestimmten Automation fahren Hersteller schnell die Stückzahlen hoch. SW-Maschinen decken fein abgestuft die spanende Bearbeitung von Bauteilen bis zu 1 500 x 900 x 650 mm Größe ab. Dabei sorgt die parallele Bearbeitung mit bis zu vier Spindeln für höchste Produktivität.

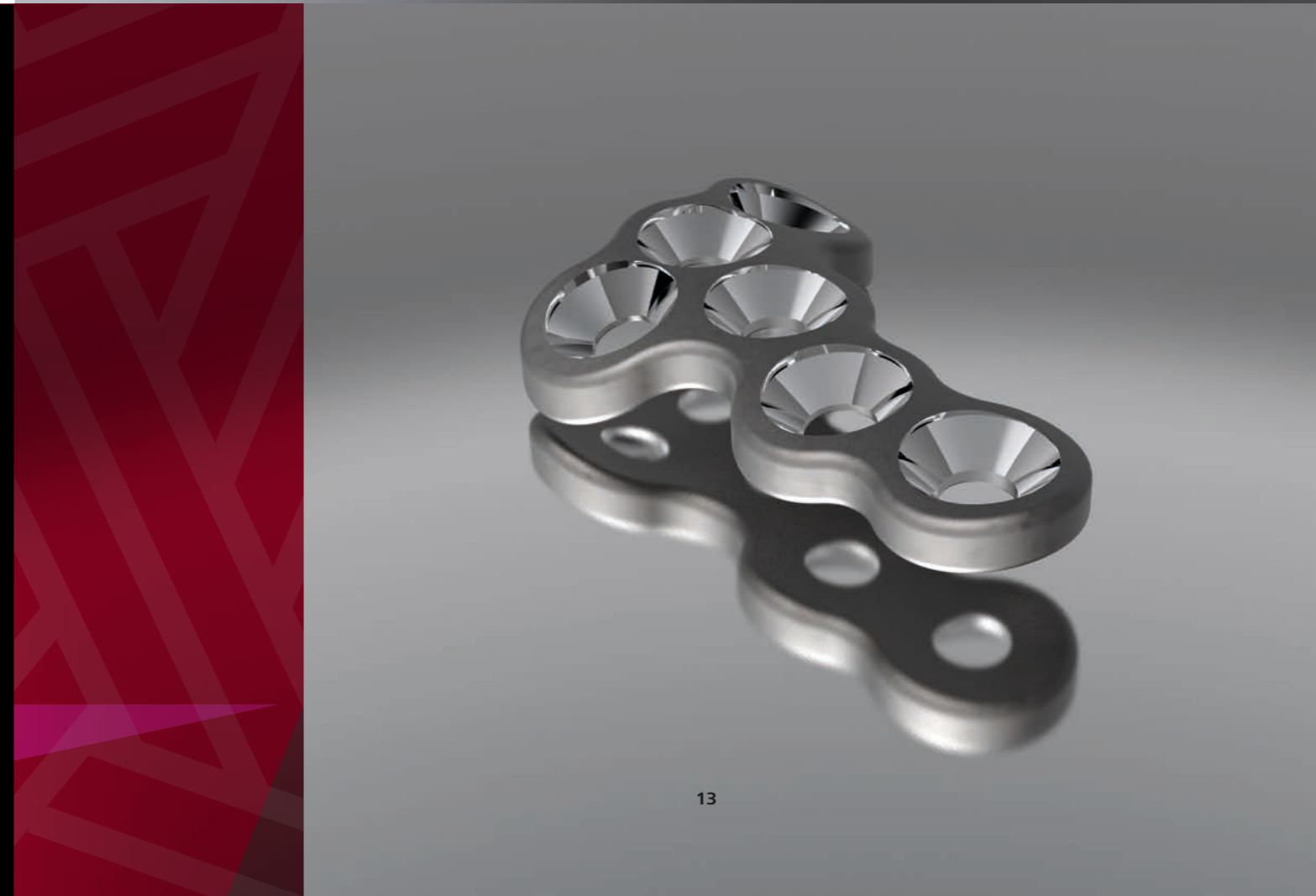
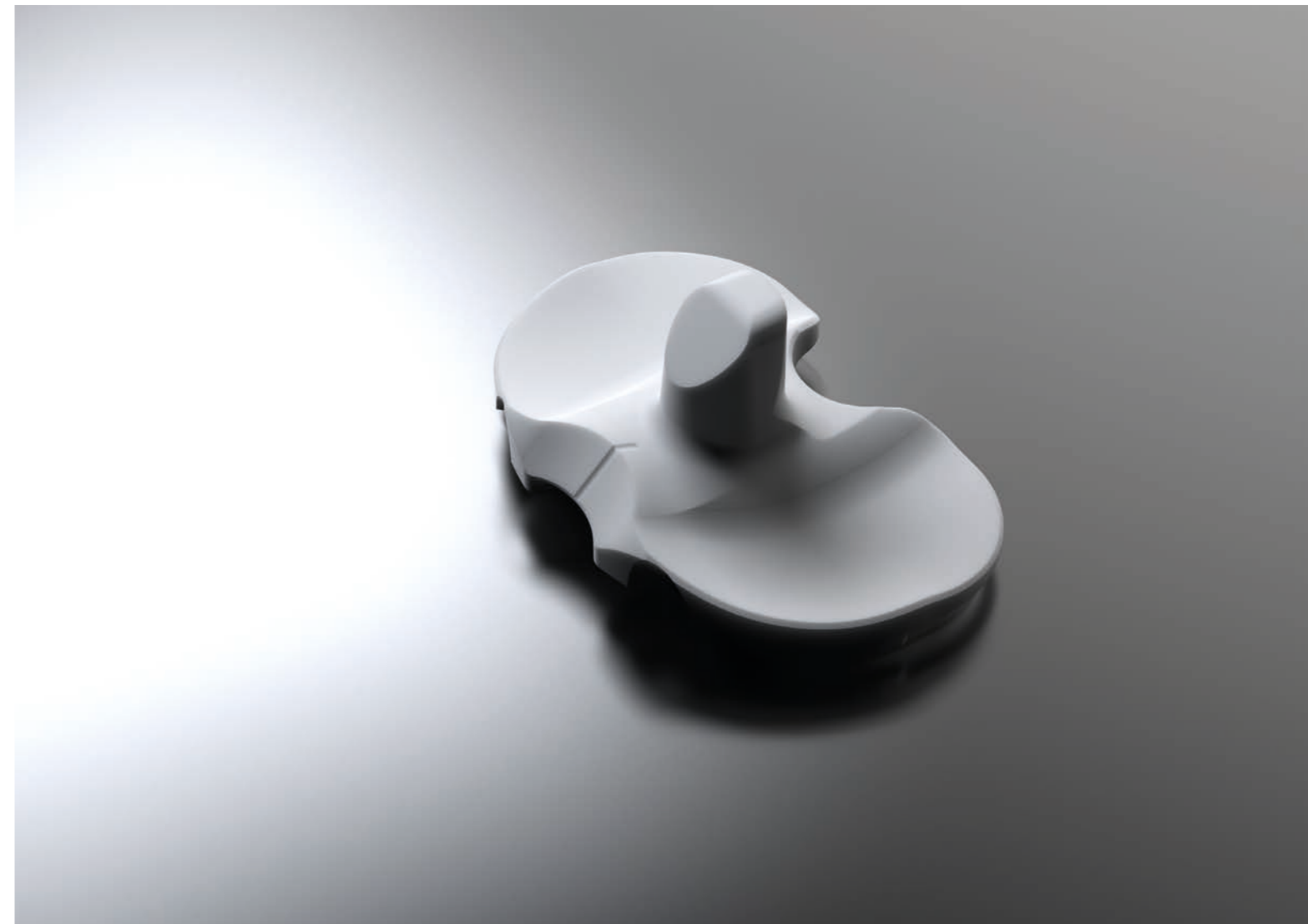


In neuen Fahrzeugkonzepten rund um E- und Hybridmobilität setzen Autohersteller auf großformatige Strukturbauteile aus Aluminium – weniger Gewicht bringt Reichweite. Aber die Zerspanung ist komplexer als man annehmen könnte. Das ist genau die Art von Herausforderung, die wir als Technology People lieben und zuverlässig lösen.

WERKSTÜCKE, GEFERTIGT AUF SW-BEARBEITUNGSZENTREN

Aber auch das.

Leben verlängern, Lebensqualität erhalten: Das erreicht moderne Medizintechnik auch durch präzise, auf SW-Maschinen gefertigte Operationsinstrumente, Bauteile für endoskopische Diagnosegeräte oder Kunststoff- und Metallimplantate aller Art. Ob Knochenschrauben, Knie- und Hüftgelenke oder aus dem Vollen gefräste Knochenplatten – die Implantate entsprechen immer den strengen Vorgaben der Branche. Auch in der Medizintechnik kommt es auf die Kombination von höchster Präzision und Produktivität an. Dazu kommt eine hohe Flexibilität für die Bearbeitung unterschiedlichster Leichtmetalle und Legierungen. Das nutzt auch die Feinwerktechnik für die Herstellung hochwertiger Bauteile für Uhren und andere Anwendungen.



Praktikum

Du interessierst Dich für verschiedene Berufe, kannst Dich aber noch nicht entscheiden? Wir helfen Dir dabei, einen wichtigen Eindruck vom späteren Berufsleben zu erhalten! Während des Praktikums hast Du bei uns die Möglichkeit, in verschiedene technische oder kaufmännische Abteilungen hinein zu schnuppern und zu sehen, wo es beruflich langgehen könnte.

Verschiedene Berufsbilder kennenlernen und an einem kleinen Projekt mitarbeiten – eine spannende Abwechslung zum Schulalltag! Zudem kannst Du in einem modernen Arbeitsumfeld an aktuellen Projekten und Themenstellungen mitarbeiten.

Für Schüler bieten wir Praktika in Form von Bogy, Bors und OiB an. Du kannst Dich aber auch gerne für ein freiwilliges Praktikum bei uns bewerben.

Darum eine Ausbildung bei SW

Du erhältst ein attraktives Ausbildungsentgelt sowie freiwillige Zusatzleistungen wie zum Beispiel Prämien für schulische Leistungen über die komplette Ausbildungsdauer.

Es erwarten Dich eine neue Ausbildungswerkstatt, moderne Maschinen und Werkzeuge mit denen Du von Beginn an eigenverantwortlich arbeitest.

Ab dem 2. Ausbildungsjahr durchläufst du verschiedene Fachabteilungen. Das bringt Abwechslung, Einblicke und Kontakte.

Qualifizierte Ausbilder und Ausbildungsbetreuer trainieren und unterstützen Dich.

Nach dem erfolgreichen Abschluss stehen Dir aussichtsreiche Perspektiven und eine vielversprechende Zukunft bei SW bevor. Unser Ziel ist die Übernahme aller Auszubildenden in ein festes Arbeitsverhältnis.

Die Ausbildung macht Spaß. Regelmäßig gibt es verschiedene Events auch außerhalb von SW (z.B. Grillevent, Messebesuche, verschiedene Workshops, Fahrsicherheits-training und Ausflüge zu Kunden, um unsere Maschinen im Einsatz zu sehen).

„Uns ist es wichtig, dass Du Dich von Anfang an bei SW wohlfühlst.“

Deine Ausbilder legen großen Wert auf einen persönlichen und teamorientierten Umgang. Arbeiten bei SW bedeutet, im Team über sich hinauszuwachsen und gemeinsam besser zu werden.

Industriekauffrau/-mann (m/w/d)

In der Ausbildungszeit lernst Du u.a. Einkauf, Vertrieb, Personalwirtschaft, das Marketing sowie das Finanz- und Rechnungswesen kennen und erhältst einen kompletten Überblick über unsere betriebliche Organisation. Du lernst sämtliche Unternehmensprozesse aus betriebswirtschaftlicher Sicht zu steuern – von der ersten Kundenanfrage bis zur Abrechnung.

Was Du über Deine Ausbildung bei SW wissen solltest:

Die Ausbildung zum Industriekaufmann/-frau dauert drei bzw. 2,5 Jahre (mit Zusatzqualifikation) und wird in Kooperation mit den beruflichen Schulen in Schramberg bzw. Villingen-Schwenningen durchgeführt. In den kaufmännischen Abteilungen erlernst Du die grundlegenden Aufgaben des/der Industriekaufmanns/-frau. Deine Kenntnisse wirst Du während der praktischen Einsätze in den Fachabteilungen erweitern und festigen. Die Abschlussprüfung besteht aus einem schriftlichen und einem mündlichen (praktischen) Teil, in Form einer Projektpräsentation.

So kann es für Dich weitergehen:

- Finanzbuchhaltung
- Einkauf
- Auftragsmanagement
- Marketing
- etc.

Steil bergauf:

- Fachkaufmann (IHK)
- staatl. geprüfter Betriebswirt
- Bilanzbuchhalter

Das kannst Du von SW erwarten:

- Eine qualifizierte Ausbildung mit attraktiver Vergütung, innovativen Lernmethoden und der Möglichkeit, ein Praktikum bei den SW-Tochtergesellschaften zu machen.
- Während der gesamten Ausbildungszeit Unterstützung durch qualifizierte Ausbilder und Ausbildungsbetreuer
- Kennenlernen der kaufmännischen Abläufe
- Interessante und herausfordernde Aufgaben
- Regelmäßig verschiedene Events außerhalb von SW
- Sehr gute Übernahmechancen nach der Ausbildung

Das solltest Du mitbringen:

- Mittlere Reife mit guten Leistungen in Mathematik, Deutsch und Englisch
- Zahlenverständnis und gute Ausdrucksfähigkeit
- Gute Allgemeinbildung
- Interesse an kaufmännischen Prozessen
- Engagement, Teamfähigkeit und Verantwortungsbewusstsein



Fachkraft für Lagerlogistik (m/w/d)

Was Du über Deine Ausbildung bei SW wissen solltest:

Die Ausbildung zur Fachkraft für Lagerlogistik dauert drei Jahre und wird in Kooperation mit der KHS Donaueschingen durchgeführt. Die Abschlussprüfung erfolgt in zwei Teilen, wobei die Zwischenprüfung Mitte des zweiten Ausbildungsjahres stattfindet. In der Logistik erlernst Du die grundlegenden Aufgaben der Fachkraft für Lagerlogistik. Deine Kenntnisse werden während der praktischen Einsätze in den Fachabteilungen erweitert und gefestigt.

20

So kann es für Dich weitergehen:

- Wareneingang
- Materialversorgung / Intralogistik
- Lagerlogistik

Steil bergauf:

- Logistikmeister
- Fachkraft für Logistik und Materialwirtschaft
- Technischer Fachwirt

Als Fachkraft für Lagerlogistik wirkst Du bei vielen logistischen Planungs- und Organisationsprozessen mit. Im Rahmen der Warenannahme entlädst Du LKWs mit Gabelstaplern und prüfst die Lieferung auf Menge und Beschaffenheit. Ebenso arbeitest Du in der Produktionsversorgung mit, indem Du bspw. Güter bereitstellst. Für den Versand kommissionierst und verpackst Du Ware und stellst diese zu Ladeeinheiten zusammen. Nach gesetzlichen Vorgaben werden Begleitpapiere erstellt. Außerdem kontrollierst Du Lagerbestände und führst ggf. die erforderlichen Korrekturen durch.

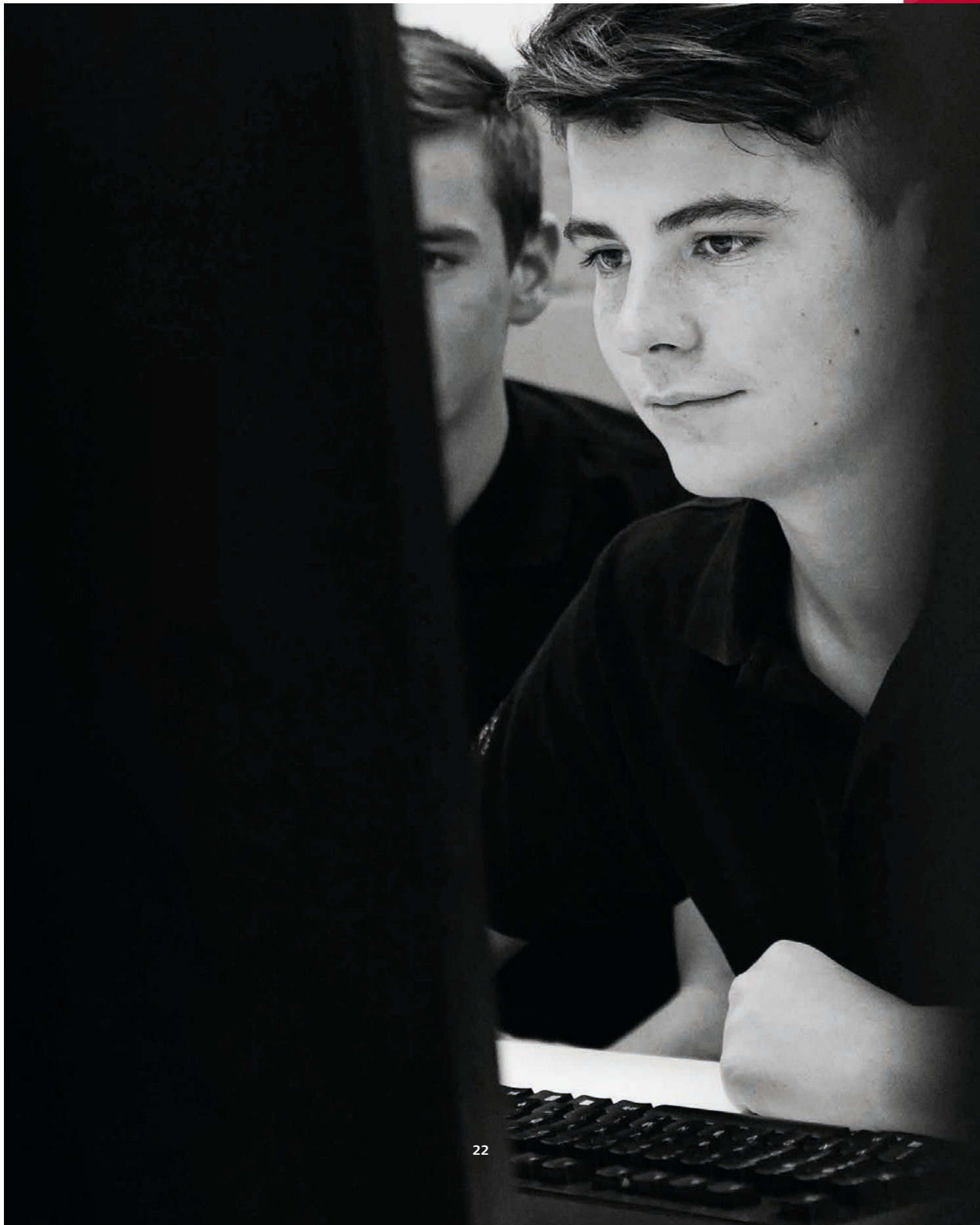
Das kannst Du von SW erwarten:

- Eine qualifizierte Ausbildung mit attraktiver Vergütung, innovativen Lernmethoden und der Möglichkeit, ein Praktikum bei den SW-Tochtergesellschaften zu machen.
- Während der gesamten Ausbildungszeit Unterstützung durch qualifizierte Ausbilder und Ausbildungsbetreuer
- Kennenlernen des logistischen Ablaufs
- Interessante und herausfordernde Aufgaben
- Regelmäßig verschiedene Events außerhalb von SW
- Sehr gute Übernahmechancen nach der Ausbildung

Das solltest Du mitbringen:

- Einen Hauptschulabschluss oder Mittlere Reife mit guten Leistungen in Mathematik und Deutsch
- Guter Umgang mit Zahlen
- Interesse an kaufmännischen Prozessen
- Verständnis von und Interesse an logistischen Prozessen
- Engagement
- Teamfähigkeit
- Verantwortungsbewusstsein

21



Als Fachinformatiker mit der Fachrichtung Systemintegration lernst Du, wie man mobile und komplexe stationäre IT-Systeme anforderungsgerecht plant, beschafft und in Betrieb nimmt. Du kannst bei auftretenden Störungen Fehler systematisch eingrenzen und beheben. Die fachliche Beratung, Unterstützung und Schulung der Anwender gehört ebenfalls zu Deinen Aufgaben. In der Systemadministration überwachst und steuerst Du die komplexe IT eines global agierenden Unternehmens. Du arbeitest in einem erfahrenen Administratorenteam und bearbeitest verantwortungsvoll auftretende Frage- und Problemstellungen.

Was Du über Deine Ausbildung bei SW wissen solltest:

Die Ausbildung dauert drei Jahre und wird in Kooperation mit der Gewerbeschule in Villingen-Schwenningen durchgeführt. Die Abschlussprüfung besteht aus einem schriftlichen und einem mündlichen (praktischen) Teil, in Form einer Projektpräsentation. In unserer IT-Abteilung lernst Du die eingesetzten Software-Anwendungen und deren Administration kennen. Du erstellst Systemdokumentationen, schulst Anwender und verstärkst unseren Helpdesk.

So kann es für Dich weitergehen:

- System-/Netzwerk-/Securityadministration
- IT-Helpdesk
- IT-Systemintegration

Steil bergauf:

Mit einer Ausbildung zum Fachinformatiker schaffst Du eine gute Basis, mit der Du hervorragend für Deine Zukunft gerüstet bist.

Das kannst Du von SW erwarten:

- Eine qualifizierte Ausbildung mit attraktiver Vergütung, innovativen Lernmethoden und der Möglichkeit, ein Praktikum bei den SW-Tochtergesellschaften zu machen.
- Während der gesamten Ausbildungszeit Unterstützung durch qualifizierte Ausbilder und Ausbildungsbetreuer
- Interessante und herausfordernde Aufgaben
- Regelmäßig verschiedene Events außerhalb von SW
- Sehr gute Übernahmechancen nach der Ausbildung

Das solltest Du mitbringen:

- Mittlere Reife mit guten Noten in Mathematik, Deutsch und Englisch oder Abitur
- Hohe IT-Affinität und analytisches Denkvermögen
- Logisches Verständnis
- Teamfähigkeit
- Interesse an technischen Themen
- Organisationsgeschick und Verantwortungsbewusstsein

Mathematisch-technischer Softwareentwickler (m/w/d)

Als Mathematisch-technische/-r Softwareentwickler/-in konzipierst und entwickelst Du in einem agilen und testgetriebenen Softwareentwicklungsteam komplexe Industrie 4.0- und IoT-Anwendungen sowie Cloud-Microservices. Du lernst, komplexe Algorithmen zur Analyse großer Datenmengen zu erstellen und in einem sinnvollen Kontext in der Software umzusetzen, um die vorhandenen Daten im größtmöglichen Umfang auswerten und verarbeiten zu können. Verschiedene höhere Programmiersprachen gehören bereits während der Ausbildung zu deinem Handgepäck.

Was Du über Deine Ausbildung bei SW wissen solltest:

Die Ausbildung dauert drei Jahre und wird in Kooperation mit der KHS Donaueschingen durchgeführt, mit starkem Fokus auf die Mathematik. In der Fachabteilung wirst du bereits von Anfang an in spannende Projekte eingebunden. Die Abschlussprüfung besteht aus einem schriftlichen und einem mündlichen (praktischen) Teil, in Form eines Softwaresystems und einer Projektpräsentation.

So kann es für Dich weitergehen:

- Industrial Data Services

Steil bergauf:

- IT-Fachwirt/-in

Das kannst Du von SW erwarten:

- Eine qualifizierte Ausbildung mit attraktiver Vergütung, innovativen Lernmethoden und der Möglichkeit, ein Praktikum bei den SW-Tochtergesellschaften zu machen.
- Während der gesamten Ausbildungszeit Unterstützung durch qualifizierte Ausbilder und Ausbildungsbeauftragte
- Regelmäßig verschiedene Events außerhalb von SW
- Sehr gute Übernahmechancen nach der Ausbildung

Das solltest Du mitbringen:

- Abitur oder Fachhochschulreife mit guten bis sehr guten Leistungen in Mathematik
- Interesse an höheren Programmiersprachen (C, Java, Python)
- Interesse an Zukunftstechnologien wie BigData, Predictive Analytics, Artificial Intelligence
- Hoher Grad an logischem Denken
- Teamfähigkeit
- Englischkenntnisse in Wort und Schrift



Industriefachkraft Metalltechnik (m/w/d)

Als Fachkraft für Metalltechnik der Fachrichtung Montagetechnik lernst Du das Montieren von Bauteilen zu Baugruppen oder Baugruppen zu Maschinen bzw. Gesamtprodukten. Zunächst setzt Du dich mit dem Fertigungs- und Montageauftrag und dazugehörigen Unterlagen wie Montageplänen und Richtlinien auseinander und planst die Arbeitsschritte.

Außerdem montierst Du die Bauteile lage- und funktionsgerecht und beachtest dabei die Teilfolge, Du richtest die Montageteile aus, befestigst und sicherst sie. Schließlich stellst Du die Funktionen ein und prüfst, ob die Produkte wie vorgesehen funktionieren.

Was Du über Deine Ausbildung bei SW wissen solltest:

Die Ausbildung zur Fachkraft für Metalltechnik – Fachrichtung Montagetechnik dauert zwei Jahre und wird in Kooperation mit der PMH-Schule Balingen durchgeführt. Du arbeitest in der Einzelfertigung und Serienmontage von Baugruppen und Systemen. In eigenen kleinen Projekten lernst Du darüber hinaus die Funktionen von mechanischen, pneumatischen und hydraulischen Komponenten kennen. Deine Kenntnisse werden während der praktischen Einsätze in deinem Ausbildungsbetrieb erweitert.

So kann es für Dich weitergehen:

- Maschinenmontage
- Rundachsenmontage
- Vorrichtungsmontage

Steil bergauf:

- Industriemechaniker/-in

Das kannst Du von SW erwarten:

- Eine qualifizierte Ausbildung mit attraktiver Vergütung, innovativen Lernmethoden und der Möglichkeit, ein Praktikum bei den SW-Tochtergesellschaften zu machen.
- Während der gesamten Ausbildungszeit Unterstützung durch qualifizierte Ausbilder und Ausbildungsbetreuer
- Regelmäßig verschiedene Events außerhalb von SW
- Sehr gute Übernahmechancen nach der Ausbildung

Das solltest Du mitbringen:

- Hauptschulabschluss mit guten Leistungen in Mathematik und Physik
- Interesse an technischen Themen
- Handwerkliches Geschick
- Gutes räumliches Vorstellungsvermögen
- Engagement und Kreativität

Als Industriemechaniker ist es Deine Aufgabe, die Betriebsbereitschaft von Maschinen und Anlagen aufrechtzuerhalten und wiederherzustellen, sodass unsere SW-Maschinen störungsfrei laufen. Du arbeitest hauptsächlich in den Bereichen Montage und Instandhaltung. Dort baust Du mechanische, pneumatische sowie hydraulische Anlagenteile zusammen und sorgst für deren einwandfreie Funktion.

Was Du über Deine Ausbildung bei SW wissen solltest:

Die Ausbildung zum Industriemechaniker dauert dreieinhalb Jahre und wird in Kooperation mit den beruflichen Schulen Schramberg durchgeführt. Die Abschlussprüfung erfolgt in zwei Teilen, wobei der erste Teil der Prüfung bereits Mitte des zweiten Ausbildungsjahres stattfindet. In unserer Ausbildungswerkstatt erlernst Du die grundlegende Bearbeitung von Werkstücken. In eigenen kleinen Projekten lernst Du darüber hinaus die Funktionen von pneumatischen und hydraulischen Komponenten kennen. Deine Kenntnisse werden ab dem zweiten Ausbildungsjahr, während der praktischen Einsätze in den Fachabteilungen der Montage erweitert.

So kann es für Dich weitergehen:

- Maschinenmontage
- Rundachsenmontage
- Vorrichtungsmontage

Steil bergauf:

- Geprüfte/-r Meister/-in Metall
- Maschinenbautechniker
- Geprüfte/-r Technische/-r Fachwirt/-in


Das kannst Du von SW erwarten:

- Eine qualifizierte Ausbildung mit attraktiver Vergütung, innovativen Lernmethoden und der Möglichkeit, ein Praktikum bei den SW-Tochtergesellschaften zu machen.
- Eigene Ausbildungswerkstatt
- Während der gesamten Ausbildungszeit Unterstützung durch qualifizierte Ausbilder und Ausbildungsbetreuer
- Kennenlernen des Produktionsablaufs
- Weiterbildungsmöglichkeit zur Elektrofachkraft für festgelegte Tätigkeiten
- Interessante und herausfordernde Aufgaben
- Regelmäßig verschiedene Events außerhalb von SW
- Sehr gute Übernahmechancen nach der Ausbildung

Das solltest Du mitbringen:

- Hauptschulabschluss oder Mittlere Reife mit guten Leistungen in Mathematik und Physik
- Interesse an technischen Themen
- Handwerkliches Geschick
- Gutes räumliches Vorstellungsvermögen
- Engagement und Kreativität

Zerspanungsmechaniker (m/w/d)



Als Zerspanungsmechaniker verbindest Du computergesteuerte mit handwerklicher Arbeit. So beurteilst und analysierst Du bspw. die technische Machbarkeit von Fertigungsaufträgen. Hierzu liest und nutzt Du technische Dokumente und wählst dann die passenden Fertigungsmethoden aus. Unter Beachtung terminlicher, wirtschaftlicher und qualitativer Vorgaben planst Du die Fertigungsprozesse außerdem im Detail.

Was Du über Deine Ausbildung bei SW wissen solltest:

Die Ausbildung zum Zerspanungsmechaniker dauert dreieinhalb Jahre und wird in Kooperation mit den beruflichen Schulen Schramberg durchgeführt. Die Abschlussprüfung erfolgt in zwei Teilen, wobei der erste Teil der Abschlussprüfung bereits Mitte des zweiten Ausbildungsjahres stattfindet. In der Ausbildungswerkstatt und in Projekten lernst Du die wichtigsten Grundlagen der manuellen und maschinellen Werkstoffbearbeitung. Deine Kenntnisse wirst Du ab dem zweiten Ausbildungsjahr während der praktischen Einsätze in den Fachabteilungen der Montage erweitern und festigen.

So kann es für Dich weitergehen:

- Maschinenabnahme bei SW oder bei Kunden
- Kleinteilefertigung
- Technologiezentrum

Steil bergauf:

- Geprüfte/-r Meister/-in Metall
- Maschinenbautechniker
- Geprüfte/-r Technische/-r Fachwirt/-in

Das kannst Du von SW erwarten:

- Eine qualifizierte Ausbildung mit attraktiver Vergütung, innovativen Lernmethoden und der Möglichkeit, ein Praktikum bei den SW-Tochtergesellschaften zu machen.
- Eigene Ausbildungswerkstatt
- Während der gesamten Ausbildungszeit Unterstützung durch qualifizierte Ausbilder und Ausbildungsbetreuer
- Kennenlernen des Produktionsablaufs
- Interessante und herausfordernde Aufgaben
- Sehr gute Übernahmechancen nach der Ausbildung

Das solltest Du mitbringen:

- Mittlere Reife mit guten Leistungen in Mathematik und Physik
- Interesse an technischen Themen
- Zuverlässigkeit, Konzentrationsfähigkeit und Verantwortungsbewusstsein

Mechatroniker (m/w/d)

Als Mechatroniker baust Du elektrische, elektronische, mechanische, pneumatische und hydraulische Komponenten und installierst Hard- und Softwarekomponenten zu mechatronischen Systemen. Du montierst und nimmst kundenspezifische Optionen in Betrieb. Mechatroniker nehmen zudem Maschinen in Betrieb und führen Wartungs- und Servicearbeiten bei unseren Kunden vor Ort durch.

Was Du über Deine Ausbildung bei SW wissen solltest:

Die Ausbildung zum Mechatroniker dauert dreieinhalb Jahre und wird in Kooperation mit der Gewerbeschule in Schweningen durchgeführt. Die Abschlussprüfung erfolgt in zwei Teilen, wobei der erste Teil der Prüfung bereits Mitte des zweiten Ausbildungsjahres stattfindet. In der Ausbildungswerkstatt erlernst Du die Grundlagen elektrischer Schaltungen und der mechanischen Fertigung. Deine Kenntnisse wirst Du ab dem zweiten Ausbildungsjahr während der praktischen Einsätze in verschiedenen Fachabteilungen erweitern.

So kann es für Dich weitergehen:

- Elektromontage
- Rundachsenmontage
- Maschineninbetriebnahme
- Service und Wartungsarbeiten bei Kunden

Steil bergauf:

- Geprüfte/-r Meister/-in Metall
- Maschinenbautechniker
- Geprüfte/-r Technische/-r Fachwirt/-in

Das kannst Du von SW erwarten:

- Eine qualifizierte Ausbildung mit attraktiver Vergütung, innovativen Lernmethoden und der Möglichkeit, ein Praktikum bei den SW-Tochtergesellschaften zu machen.
- Eigene Ausbildungswerkstatt
- Während der gesamten Ausbildungszeit Unterstützung durch qualifizierte Ausbilder und Ausbildungsbeauftragte
- Interessante und herausfordernde Aufgaben
- Sehr gute Übernahmechancen nach der Ausbildung

Das solltest Du mitbringen:

- Mittlere Reife mit guten Leistungen in Mathematik, Englisch und Technik
- Verständnis für technische Zusammenhänge
- Engagement und Kreativität
- Sorgfalt, Verantwortungsbewusstsein und Teamfähigkeit

Industrieelektriker (m/w/d)

Als Industrieelektriker in der Fachrichtung Betriebstechnik montierst du elektrische Systeme in Maschinen und bist für die Verdrahtung dieser verantwortlich. Dein Arbeitsplatz befindet sich hauptsächlich in der Montage von Bearbeitungsmaschinen. Darüber hinaus ist es deine Aufgabe elektrische Systeme zu prüfen, um die einwandfreie Funktion gewährleisten zu können. Eine weitere wichtige Funktion besteht in der Dokumentation der Ergebnisse.

Was Du über Deine Ausbildung bei SW wissen solltest:

Die Ausbildung zum Industrieelektriker – Fachrichtung Betriebstechnik dauert zwei Jahre und wird in Kooperation mit der Gewerbeschule in Villingen durchgeführt. Während dieser Zeit erlernst du die Grundlagen der Elektrotechnik. Spezialisiert auf die Installation von elektrischen Komponenten und den dazugehörigen Leitungen, baust du diese Fähigkeiten dann in den verschiedenen Fachabteilungen weiter aus.

So kann es für Dich weitergehen:

- Elektromontage

Steil bergauf:

- Verkürzte Ausbildung zum Elektroniker

Das kannst Du von SW erwarten:

- Eine qualifizierte Ausbildung mit attraktiver Vergütung, innovativen Lernmethoden und der Möglichkeit, ein Praktikum bei den SW-Tochtergesellschaften zu machen.
- Eigene Ausbildungswerkstatt
- Während der gesamten Ausbildungszeit Unterstützung durch qualifizierte Ausbilder und Ausbildungsbetreuer
- Regelmäßig verschiedene Events außerhalb von SW
- Sehr gute Übernahmechancen nach der Ausbildung

Das solltest Du mitbringen:

- Hauptschulabschluss mit guten Leistungen in Mathematik und Technik
- Interesse an technischen Themen
- Handwerkliches Geschick
- Zuverlässigkeit, Verantwortungsbewusstsein und Teamfähigkeit



Bewerbungstipps

Anschreiben:

- Für welche Ausbildung möchtest Du Dich bewerben?
- Warum wählst Du gerade diesen Ausbildungsberuf aus?
- Was zeichnet Dich persönlich aus?

Lebenslauf:

- Tabellarisch und vollständig
- Bewerbungsfoto
- mit Unterschrift

Zeugnisse:

- die zwei aktuellsten Schulzeugnisse und/oder Abschlusszeugnis inkl. Qualifikation
- ggf. Bescheinigungen über Praktika, Ferienjobs, Kurse etc.
- sonstige Zertifikate oder Bestätigungen

Schicke uns Deine Bewerbung frühzeitig ab März für das Folgejahr. Wenn wir in Dir eine/n zukünftigen Technology People sehen, möchten wir Dich auch persönlich kennenlernen.

Die Welt der Bewerbungen und Vorstellungsgespräche ist noch neu für Dich? Hier verraten wir Dir, was wir von Dir wissen möchten und auf was Du bei Deiner Bewerbung achten solltest.

Tipps zum Vorstellungsgespräch:

- Zeige uns, dass Dir der Termin wichtig ist, indem Du
- pünktlich zum Vorstellungsgespräch erscheinst.
 - Dich über SW informierst und überlegst, weshalb Du bei uns arbeiten möchtest. Ganz leicht kannst Du Dich z.B. mit Hilfe unserer Webseite über SW informieren.
 - angemessene Kleidung wählst.

Bitte bewirb dich online über unsere Homepage www.sw-machines.de/karriere

Denke daran, dass Deine Bewerbung der erste Eindruck ist und gehe sicher, dass Deine Unterlagen vollständig sind. Achte zum Beispiel auf korrekte Rechtschreibung sowie auf das richtige „Styling“.

Die Bewerbungsphase beginnt im März ein Jahr vor Ausbildungsbeginn. Wir prüfen jede Bewerbung individuell. Bitte gib uns daher etwas Zeit für die Bearbeitung.

Für weitere Fragen steht Dir Dirk Christen aus unserer Personalabteilung unter 07402 74-7232 gerne zur Verfügung.

Weitere Informationen erhältst Du auf unserer Webseite www.sw-machines.de/karriere

Stellenangebote

Bei SW warten in einem internationalen Team interessante Projekte und ein spannendes und schnell wachsendes Umfeld auf Sie. Zusammen können wir bei SW Großartiges leisten und voneinander lernen. Über 1000 Technology People sorgen überall auf der Welt für beeindruckende Fertigungslösungen. Hier passiert die Zukunft. Willkommen im Team, willkommen in der Maschinenbaubranche.

Entwicklung

Konstruktion

Produktion

Service

Technologie

Verwaltung

Nähere Informationen zu den aufgeführten Stellen sowie weitere Stellenangebote finden

Sie unter www.sw-machines.de/jobs

Sie haben Fragen? Unsere Personalabteilung steht Ihnen unter 07402 74-0 gerne zur Verfügung.

Das bieten wir Ihnen:

- Ein an den Tätigkeiten orientiertes leistungsgerechtes Entgelt und zusätzliche Sonderzahlungen.
- Umfangreiche Sozialleistungen, wie z.B. modern ausgestattete Kantine mit Essenzuschüssen.
- Vielseitige Weiterbildungsmöglichkeiten über unsere SW Academy, wie z.B. Englischkurse Inhouse, Lernportal und externe Dienstleister.
- Flexible Arbeitszeiten mit Gleitzeitregelungen und flexiblen Arbeitszeitkonten für die Vereinbarkeit von Beruf und Privatleben.
- Moderne und ergonomisch ausgestattete Arbeitsplätze.
- Ausreichend gestalterische Möglichkeiten innerhalb der jeweiligen Teams.
- Internationale Einsatzmöglichkeiten bei unseren ausländischen Tochterfirmen und in den Bereichen Abnahme und Service.
- Umfassendes betriebliches Gesundheitsmanagement mit vielseitigen Aktionen, wie z.B. Nordic-Walking, Mountain bike-Treff, Vorträge zur gesunden Ernährung etc.
- Fahrsicherheitstraining für PKW- und Motorradfahrer.

SW. Viel näher, als Du denkst.



Schwäbische
Werkzeugmaschinen GmbH
Seedorfer Straße 91
78713 Waldmössingen
Deutschland/Germany
Tel. +49 7402 74-0
Fax +49 7402 74-211
ausbildung@sw-machines.de
www.sw-machines.de